

UBK 1, UBK 2

Компрессор

Kroll[®]

880506



Этот компрессор предназначен для горелок KG/UB, положение – 02.
При серийном положении 01 необходимо следовать схеме на стр.8

Содержание	стр.
Обзор	3
Подключение компрессор – горелка	4
детали UBK1	5
детали UBK2	6
схема	7
техническое обслуживание	9
технические характеристики	10

выпуск: 880506
чертеж №: 030797
предусмотрены технические изменения
с целью улучшения работы продукта.

производитель:
Kroll GmbH

В случае несоблюдения инструкций при установке и эксплуатации или самовольной переделке устройства, гарантийный ремонт не полагается. В других случаях действуют условия продажи и поставки. Технические изменения в целях улучшения продукта возможны.



Подключение компрессор – горелка



Отключить горелку от напряжения.



1. Ввинтить насадку шланга с тефлоновым ободком в редукционный клапан



2. Закрепить шланг давления воздуха при помощи хомута на насадке шланга



3. Присоединить шланг давления воздуха при помощи хомута к компрессору



4. Отвинтить уплотнительный болт от магнитного вентиля



5. Отсоединить штекер магнитного вентиля



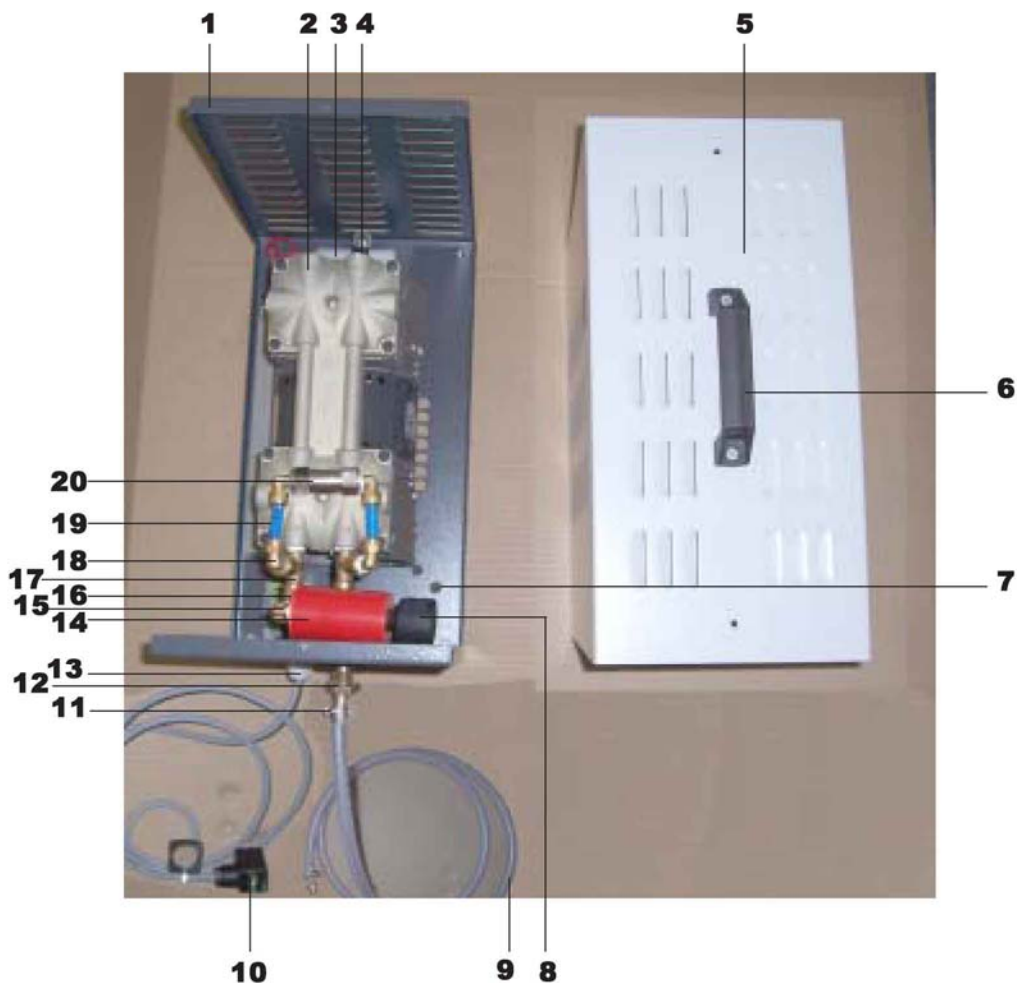
6. Присоединить штекер магнитного вентиля с уплотнителем от кабеля адаптера к катушке магнитного вентиля и закрепить



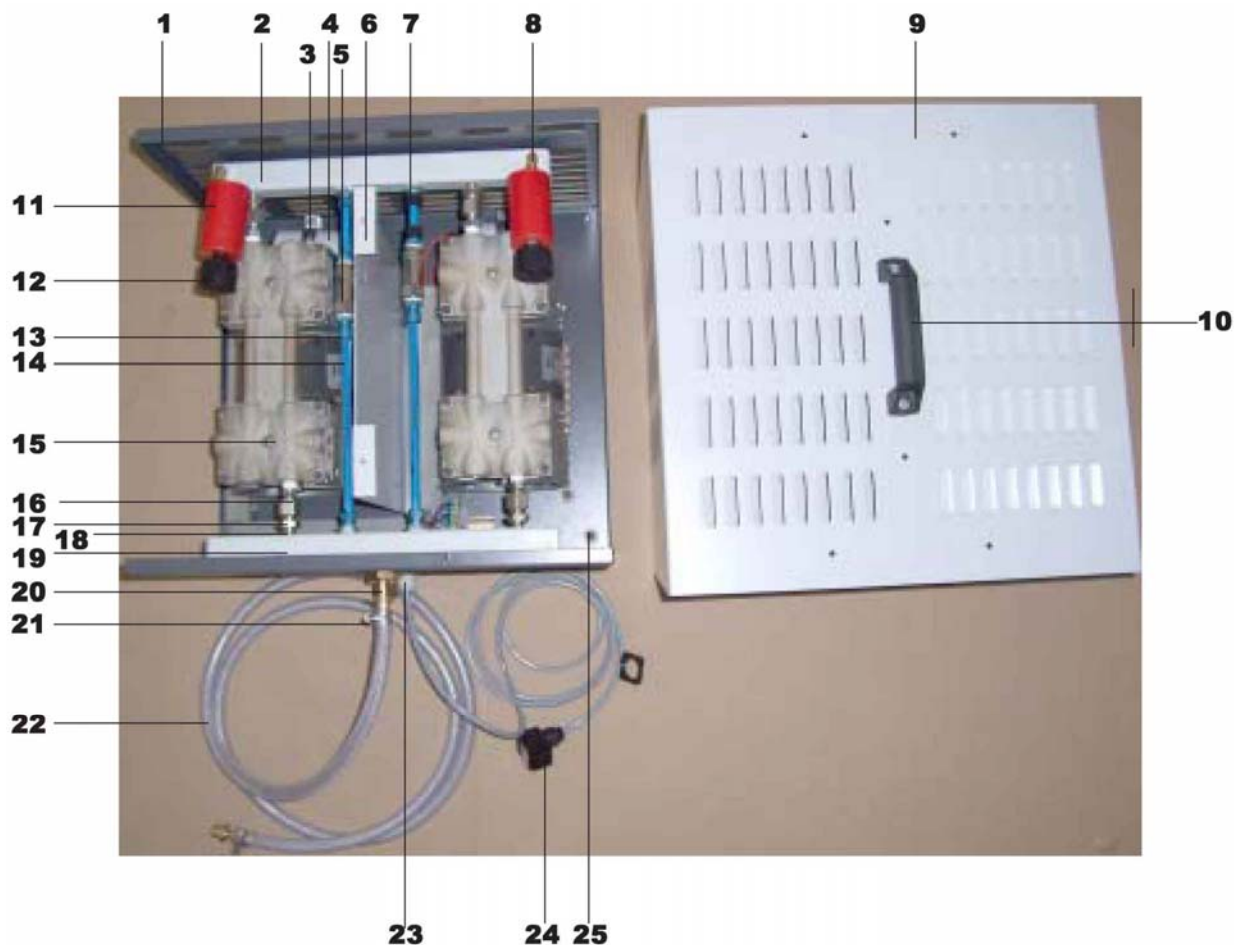
7. Штекер магнитного вентиля с уплотнителем вставить в штекер адаптера и закрепить

Компрессор теперь готов для работы

Когда запуснется горелка, так же запуснется автоматически и компрессор.

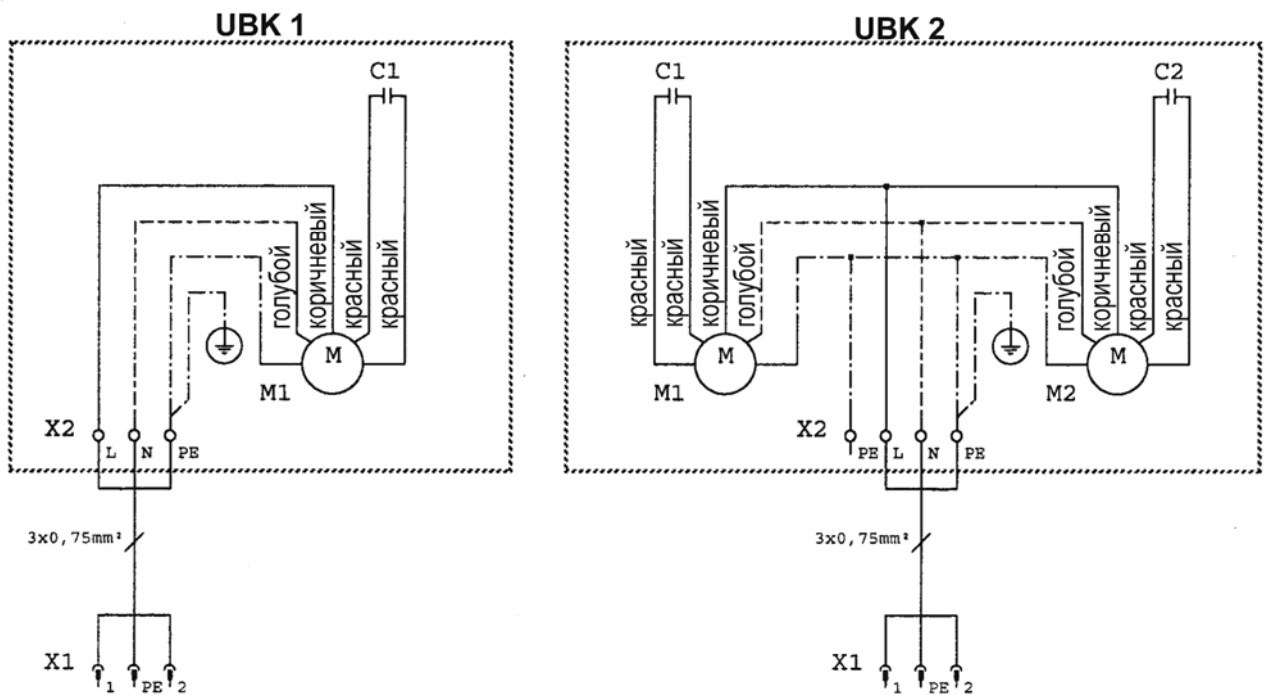


	Компонент	№ заказа
1	Нижняя часть	030795
2	Компрессор	033863
3	Конденсатор	034230
4	Хомут	033838
5	Корпус	030796
6	Ручка	005607
7	Резиновый амортизатор	003942
8	Фильтр	
9	Шланг напора воздуха	033838
10	Адаптер кабеля	033832
11	Хомут	033835
12	Ввинч.насадка	033848
13	Подсоединение кабеля	023158
	Контргайка	
14	Шумоглушитель	033864
15	Колено	
16	Удлинитель	033847
17	Разветвитель	033846
18	Колено	033845
19	ПУ-труба	003702
20	Обратный вентиль	033842
	Нажимная пружина	033946



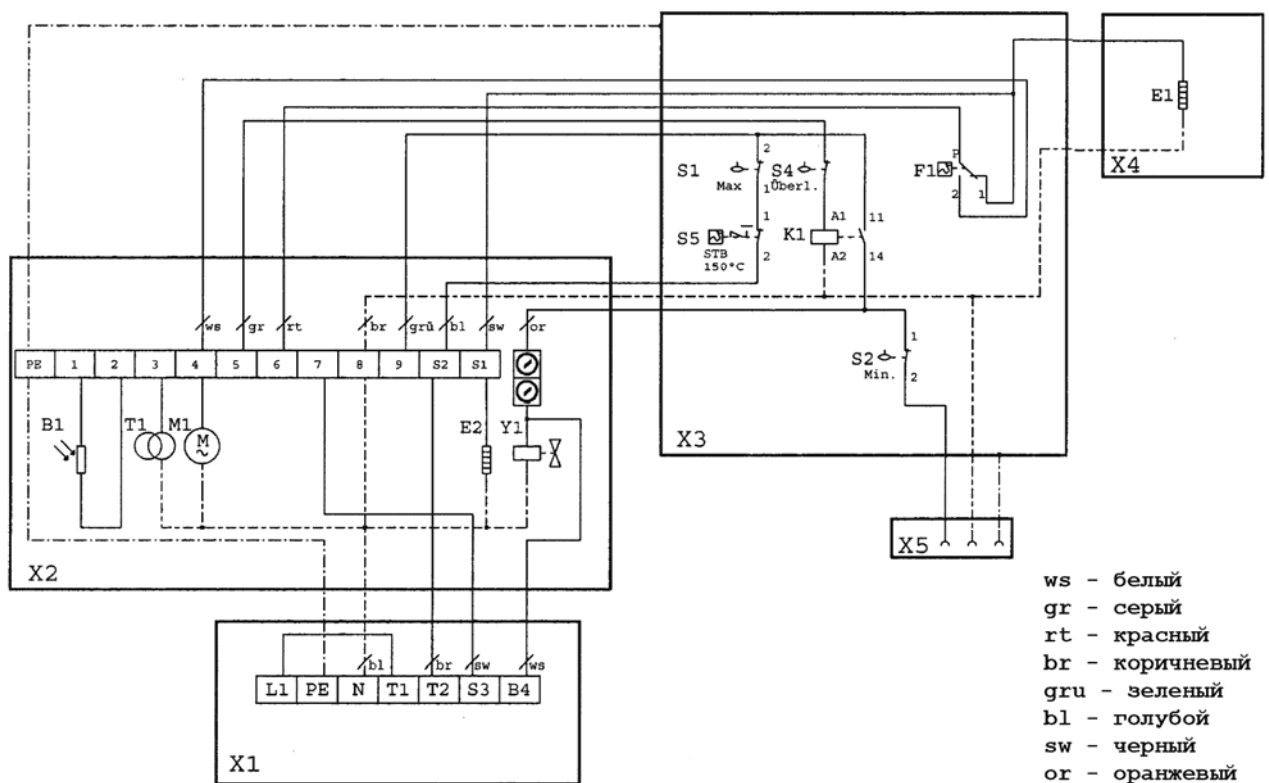
	Компонент	№ заказа
1	Нижняя часть	0033186
2	Всасывающий коллектор	034037
3	Хомут	033833
4	Конденсатор	034230
5	Обратный вентиль	033842
	Нажимная пружина	033496
6	Разделительный щиток	033137
7	Резьбовое соединение	004213
8	Колено	034033
9	Корпус	033185
10	Ручка	005607
11	Шумоглушитель	
12	Фильтр	
13	Быстродействующий затвор	004213
14	PU-образн.шланг	003702
15	Компрессор	033863
16	Подсоединение врезного кольца	034031
17	Ниппель с двойной резьбой	034032
18	Уплотнитель	034030
19	Труба аккумулятора давления	034034
20	Ввинчивающаяся насадка	033848
21	Хомут	033835
22	Шланг напора воздуха	033838
23	Подсоединение кабеля	023158
	Контргайка	023208
24	Адаптер кабеля	033832
25	Резиновый амортизатор	003942

Схема



C1	производственный конденсатор 1
C2	производственный конденсатор 2
M1	компрессор 1
M2	компрессор 2 (только с 033184) UBK2
X1	штекер магнитного вентиля
X2	клеммная колодка

Схема горелки



B1	фотоэлемент
E1	нагревательная спираль
E2	форсуночный стержневой нагреватель
F1	масляный регулирующий термостат
K1	реле
M1	мотор горелки
S1	микровыключатель защита от перелива (макс.)
S2	микровыключатель уровень (мин.)
S4	защита от перелива улавливающий резервуар
S5	ограничитель температуры масляный
T1	нагревательный трансформатор
X1	штекер горелки
X2	цоколь пожарная автоматика
X3	ящик выключателя масляного резервуара
X4	масляный резервуар
X5	штепсельная розетка масляного подъемного агрегата
Y1	магнитный вентиль

Благодаря встроенному воздушному фильтру (2шт. для UBK2), компрессору не требуется техническое обслуживание.

При регулярной эксплуатации необходимо чистить прибор следующим образом:

- отвинтить фильтр от шумоглушителя
- вынуть крышку при помощи специальной отвертки
- вынуть элемент из пенопласта, промыть его водой и просушить
- промытую часть фильтра поместить в кожух из искусственного материала
- установить крышку и ввести ее в углубление
- хорошо закрепить фильтр на шумоглушителе

Описание	UBK1 030794	UBK2 033184
Производительность по воздуху	80 л/м вх.	150 л/м вх.
Давление	1,5 бар	1,5 бар
Потребление электроэнергии	2,0 А	4,0 А
Потребляемая мощность	435 W	770 W
Напряжение	1~230V/50 Hz	1~230V/50 Hz
Длина	440 мм	440 мм
Ширина	215 мм	420 мм
Высота	295 мм	295 мм
Вес	13,5 кг	26 кг
Уровень шума	50 dB(A)	52 dB(A)
Защитный материал	IP 20	IP 20